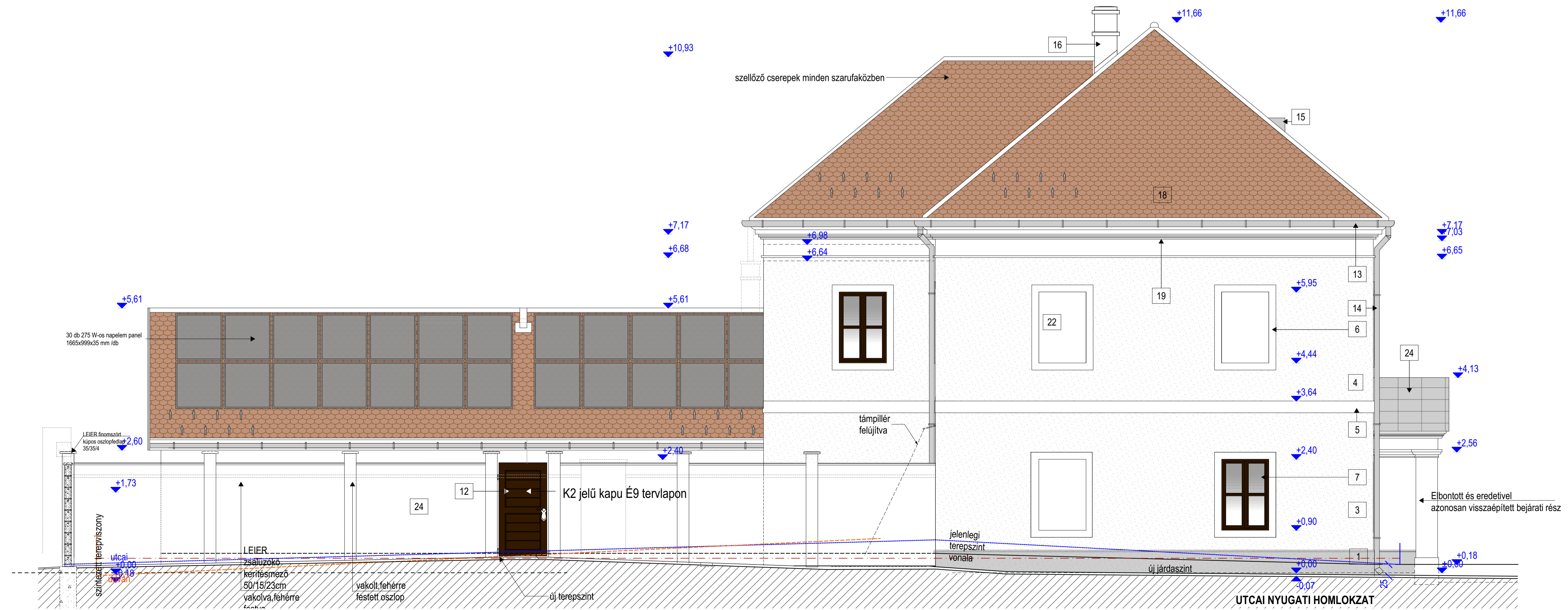


HOMLOKZATI JELEK

- 1 új WTA lábázat vakolat
- 2 új, sima lábázat vakolat
- 3 új, durva WTA homlokzat vakolat
- 4 új, durva homlokzat vakolat
- 5 húzott, vakolt, festett övpárkány
- 6 új vakolt pozitív nyílászáró
- 7 felújított fa nyílászáró
- 8 új, meglévő mintájára gyártott faszerkezetű ablak
- 9 új, eredeti mintájára gyártott faszerkezetű ajtó
- 10 új faszerkezetű ajtó
- 11 új faszerkezetű ablak
- 12 új fa kapu
- 13 új vm-zinc lemez függőereszcsatorna
- 14 új vm-zinc lemez lefolyócsatorna
- 15 bádogn tetőszellőző javítva, felújítva
- 16 új falazott, vakolt kémény
- 17 elbontott kémények
- 18 új hódfarkú cserépfedés
- 19 javított falazott, vakolt főpárkány festve
- 20 háztábla
- 21 új perf. lemez pinceszellőző
- 22 vakablak
- 23 új, tartósi mészkő lépcső
- 24 új vm-zinc lemezfedés
- 25 vakolt, festett kerítés
- 26 új, sima homlokzat vakolat
- 27 lándzsás végű hófogó kampó



MEGJEGYZÉS:

A méretek a helyszínen ellenőrizendő!
 A tervrajzokról léptékekkel méretet levenni tilos!
 Az építésztervek csak a kapcsolódó szakági tervekkel együtt alkalmazhatóak!
 Jelen terv együtt kezelendő és értelmezendő minden kapcsolódó specifikációval,
 mérnöki és szakértői információval!
 A tervdokumentáció csak a műszaki leírással és annak tartalomjegyzékében felsorolt összes munkarészrel együtt érvényes!
 Minden ellenmondás, elérés jelentendő a tervezőnek!
 A kivitelezők, alvállalkozók és beszállítók kötelesek minden fontos méretet ellenőrizni a helyszínen bármely tervezett elem gyártása, megrendelése előtt!
 A belső terü helyiségek gépi szellőzéssel készülnek.
 A vizes helyiségekben a csempeburkolat fürdőben 2,00 m, wc-ben 1,50m, konyhákban beép. bútorok között 0,80-1,45m magasságig készül.
 A tetőtér nem kerül beépítésre.
 Az új ablakok a meglévő ablakok mintájára készülnek (értékleltár szerint)
 Az új ajtók a kiválasztott meglévő ajtók mintájára készülnek.
 A jelölt ajtók felújítva, áthelyezve kerülnek beépítésre.
 Az udvarkialakítást lásd E2 földszint alaprajz tervlapon.
 Az elbontandó szerkezetekhez a kiviteli tervben külön bontási terv készül.
 A jelenlegi állapotot a felmérés tartalmazza.
 Földszint padlóvonala: ±0,00 = +176,00 mBf
 Az "A" épületen alaprajzilag írt ablakméretek belső nyílászáró méretek jelölnek.